



オゾン除菌・脱臭器

Lyon3.0MD

MD-040Z

取扱説明書

●このたびはオゾン除菌・脱臭器Lyon3.0MD MD-040Zをお買い上げいただき、誠にありがとうございます。

●ご使用前に、必ず本取扱説明書をよくお読みいただき、正しくお使いください。

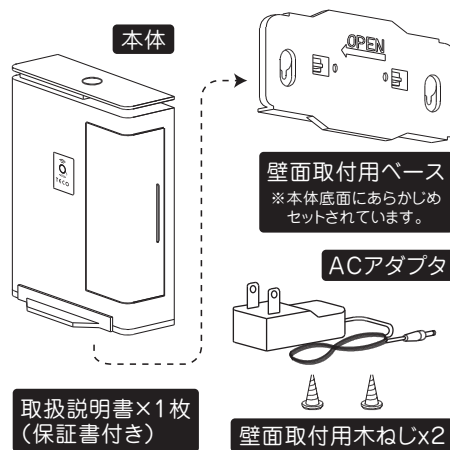
●本書は保証書もかねています。保証書には、必ずお買い上げ日、販売店名などの記入があるかを確認してください。なお、この取扱説明書は、いつでもご覧になれる所に大切に保管してください。

●**警告** 電気製品は安全のため注意事項を守らないと、火災や人身事故になることがあります。機器は日本国内においてのみご使用ください。

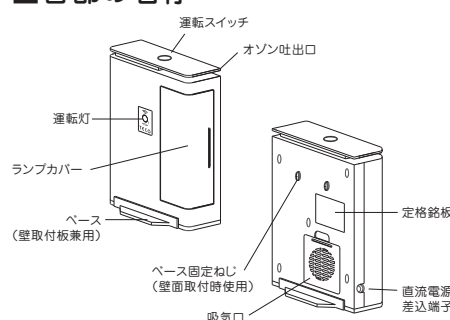
製造元 株式会社 タムラテコ

■商品内容

梱包箱内には、下記の商品が入っています。ご使用前にお確かめください。万一不備な点がございましたら、お買い上げの販売店までお申し付けください。



■各部の名称



特に注意していただきたいこと。安全のために必ずお守りください。

ここに示した事項は、あなたや他の人々への危害や財産への損害を未然に防止するためのものです。安全の確保のために大切な事項ですので必ず守ってください。

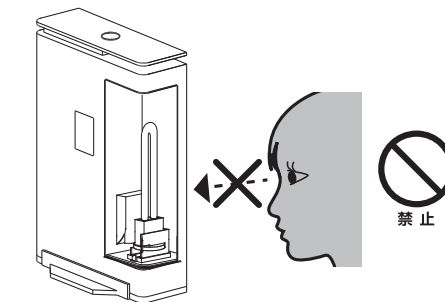
警告 この表示を無視して、誤った取扱いをすると、人が死亡または重傷を負う可能性が想定される内容を示しています。

注意 この表示を無視して、誤った取扱いをすると、人が傷害を負う可能性が想定される内容、および物的損害の発生が想定される内容を示しています。

警告 運転中、オゾン臭が強く感じられた時は、すぐに運転を停止してください。大量にオゾンを吸引すると、健康に影響が出るおそれがあります。

吐出口から直接、臭いをかがないでください。

警告 絶対に運転中にランプカバーを開けて紫外線ランプの光を直視しないでください。視力に影響が出るおそれがあります。



小さいお子様の手の届かない場所で使用してください。けが・事故の原因になります。

本体に水をかけないでください。浴室や湿気の多い場所では使用しないでください。火災・漏電・感電・故障の原因になります。

必ず付属のACアダプタを使用してください。コンセントや配線器具の定格を超える使い方はしないでください。

たご足配線などで定格を超えると発熱し火災の原因になります。

定格の電源電圧100V以外使用しないでください。火災・感電・故障の原因になります。

お手入れの際は、必ずACアダプタをコンセントから抜いてください。感電の原因になります。

濡れた手で機器の操作やACアダプタの抜き差しを行わないでください。感電の原因になります。

直射日光が当たる窓際、暖房器具の近くなど高温になる場所では使用しないでください。故障の原因になります。

ACアダプタのほこりは定期的に取り除いてください。湿気などで絶縁不良となり、火災の原因になります。

可燃性ガスの入ったスプレーを近くで使用しないでください。火災の原因になります。

都市ガスやLPガス等のガス漏れが起こった場合、電源を切ってください。火災の原因になります。

機器の分解・改造はしないでください。火災・感電・故障の原因になります。

ACアダプタはコンセントに根元まで確実に差し込んでください。また、ACアダプタも機器に根元まで確実に差し込んでください。感電や発熱による火災の原因になります。

オゾン吐出口からの風が直接人体・ペット・植物等にあたる場所には設置しないでください。電源コードをかじったり、機器の転倒など火災や故障の原因になります。

吸気口やオゾン吐出口をふさいだり異物を入れないでください。布団の臭い取りなどの目的の為に、布団をかぶせたりしないでください。火災・故障の原因になります。

電源コード・ACアダプタを破損するようなことはしないでください。はさみ込むなど・傷つける・加工する・熱器具に近づける・無理に曲げる・ねじる・引っ張る・重たい物を乗せる・束ねる痛んだまま使用すると、感電・ショート・火災の原因になります。

吸気口やオゾン吐出口はこまめに掃除してください。故障の原因になります。

不安定な場所には設置しないでください。機器が転倒し、故障する恐れがあります。

保証書

本保証書にお買い上げ年月日、お客様名、販売店名のない場合は無効となりますので必ずご確認ください。

型式名	MD-040Z
保証期間	お買い上げ日より1年
お買い上げ日	年 月 日
お客様	ご住所 (〒) _____ _____ _____ お名前 _____ 様 TEL _____
販売店	

保証規定

- お買い上げ日から上記保証期間内に取扱説明書、本体添付ラベル、その他注意書に従った正常な使用状態で故障した場合には、本保証書記載内容にもつぎ無料修理いたします。
- 保証期間内に故障して無料修理を受ける場合は、商品と本保証書をご持参、ご提示の上、お買い上げの販売店に依頼してください。尚、持ち込み修理となっており、出張修理は行っていません。
- ご転居の場合は事前に販売店にご相談ください。
- ご贈答品等で本保証書に記入してあるお買い上げ販売店に修理をご依頼になれない場合は、弊社にご相談ください。
- 保証期間内で次のような場合には、有料修理になります。
(イ)使用上の誤り、または改造や不当な修理による故障または損傷。
(ロ)お買い上げ後の移動、落下、引越し、輸送等による故障または損傷。
(ハ)火災、地震、水害、落雷、その他の天災地変、公害、塩害、ガス害(硫化ガスなど)異常電圧、その他、外部要因による故障または損傷。
(ニ)本保証書の所定事項の未記入、あるいは字句を書き換えた場合。
- 本保証書は日本国内においてのみ有効です。
- 本保証書は、再発行いたしませんので、紛失しないよう大切に保管してください。
- この保証書は本書に明示した期間、条件のもとにおいて無料修理をお約束するものです。
- お客様の個人情報は厳重な管理のもと、アフターサービスの提供のため利用させていただきます。

■取付け

- 机上等に置く場合。
机の上など、広く水平な面に設置してください。

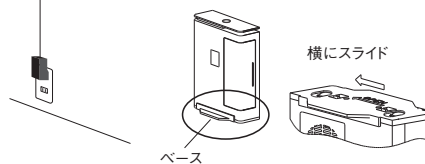
注意 不安定な場所は避け、滑り落ちたりしない水平な面に設置してください。
お子様やペットが倒したり落下させたりしない場所に設置してください。

- 壁等に取り付ける場合。

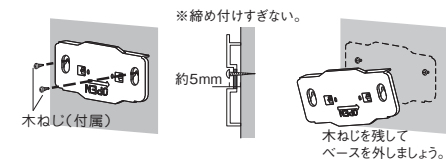
壁などに取り付ける場合は、本体下部のベースを利用して取り付けます。

取り付け方法

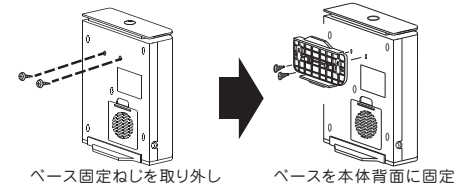
- 本体下部のベースを「←OPEN」側にスライドさせ本体より取外してください。



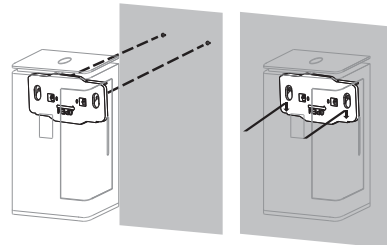
- 取付ける壁に、ベースをあてベースの壁取付穴に付属の木ねじ(2本)をねじ込んでください。その時木ねじは壁面より5mm程度浮かせてください。



3. 機器背面のベース固定ねじ(2本)を外し、そのねじで2.で取り外したベースを機器に取付けてください。



4. 2で壁に取付けた木ねじに、本体に付いたベースの壁取付穴の位置を合わせて取り付けてください。



注意 本体を支えるために十分強度のある壁を選定してください。落とすと機器が故障する恐れがあります。

■使用方法

- 運転開始前の準備

本体左側の電源差込端子にACアダプタの電源プラグを差込、コンセントにACアダプタを差込んでください。

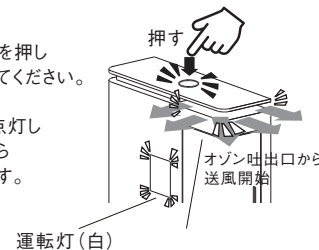


注意 ACアダプタと電源プラグはコンセントに根元まで確実に差し込んでください。感電や発熱による火災の原因になります。

- 運転開始

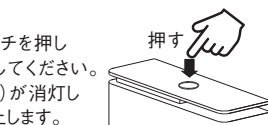
1. 運転スイッチを押し「ON」にしてください。

運転灯(白)が点灯しオゾン吐出口から送風開始されます。



- 運転停止

2. 運転スイッチを押し「OFF」にしてください。運転灯(白)が消灯しファンが停止します。



警告 運転中に、オゾン臭が強く感じられたときは、すぐに機器の運転を停止してください。大量にオゾンを引きすると健康に影響が出るおそれがあります。

■消耗部品(ランプ)交換

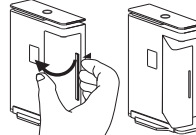
- ランプは消耗品です。定期的に交換してください。

ランプの交換目安は使用開始から9000時間です。

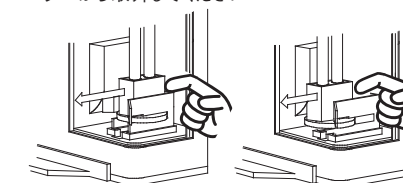
警告 ランプ交換を行う場合は、必ずACアダプタをコンセントから抜いてから作業を行ってください。

警告 交換作業時にはランプのガラス部には触れないでください。割れやすく、けがをするおそれがあります。

1. ランプカバー右側面の突起部分を指で手前に引くように回して開けてください

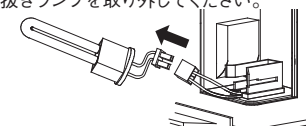


2. ランプの奥側下部の碍子部分を手前に押しランプをスライドさせランプホルダーから取外してください

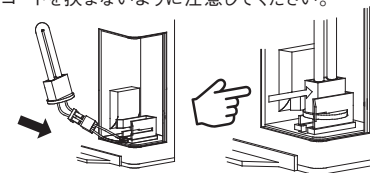


※押し出し時にガラス部分を押しすとガラスが割れ、けがをするおそれがあります。必ず碍子部分を押ししてください

3. ランプと本体をつないでいる接続線のコネクタを抜きランプを取り外してください。

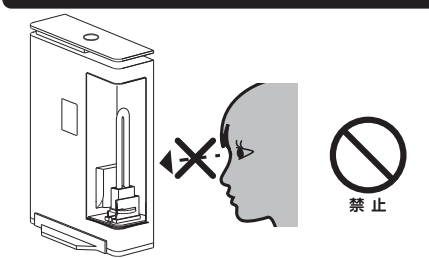


4. 新しいランプを差込コネクタに差し込み、ランプ碍子部分を押し、ランプホルダーに取り付けてください。※コードを挟まないように注意してください。



5. ランプカバーを元通りに取り付けてランプ交換作業は完了です

警告 絶対に運転中にランプカバーを開けた状態で紫外線ランプの光を直視しないでください。視力に影響が出るおそれがあります。



■日常の点検・手入れ

下記に従って点検・手入れを行ってください。

点検項目	時期	点検・手入れ方法
吸気口 オゾン 吐出口	都度	付着したほこり等の汚れを、柔らかい布に中性洗剤を少し入れた水を含ませ、硬く絞ってからふいてください。
ファン	3ヶ月	羽根に付着しているほこり等、汚れを取り除いてください。
ランプ	3ヶ月	付着したほこり等の汚れを、柔らかい布に中性洗剤を少し入れた水を含ませ、硬く絞ってからふいてください。
外部の汚れ	日常	付着したほこり等の汚れを、柔らかい布に中性洗剤を少し入れた水を含ませ、硬く絞ってからふいてください。

警告 点検・手入れを行う場合は、必ずACアダプタをコンセントから抜いてから作業を行ってください。

■故障・異常の見分け方と処置方法

故障や異常を感じた時はご使用をやめて、次表により原因を調べて処置をしてください。原因のわからない時や、処理の難しい時は、お買い求めの販売店にご連絡ください。

現象	原因	処置方法
運転スイッチを「ON」にしても機器が作動しない	電源が入っていない コンセントにACアダプタが本体に電源プラグが正しく接続されているか確認する	コンセントに電源が供給されているか確認する
ランプが点灯しない	接触不良	コネクタが正しく接続されているか確認する。
オゾン臭がしない	吸気口・吐出口が詰まっている ランプが汚れている	清掃しほこりを取り除く 清掃する
オゾン臭が強い	ランプの寿命	ランプを交換する
	使用環境によりオゾン濃度に変化することがあります	運転を停止する

■仕様

定格電圧・周波数	AC100V 50Hz/60Hz (専用ACアダプタ使用)
定格入力・消費電力	DC12V 1A 消費電力 6.4w (専用ACアダプタ使用)
オゾン発生方式	冷陰極紫外線ランプ
使用ランプ	4wO3ランプ
本体サイズ・重量	W110mmxL66.2mmxH176.3mm 420g