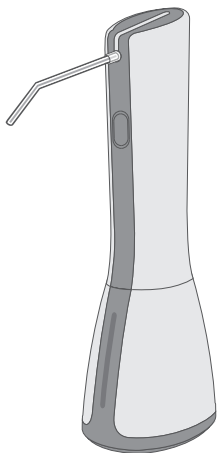


オゾン水スプレー  
DENT PEACE  
TT-350DP

# 取扱説明書



# もくじ

はじめに	2
商品内容	2
特に注意していただきたいこと	3
各部の名前	4
動作ランプの表示一覧	4
暖機運転について	5
ノズルの取付、交換	6
使用方法	7
使用上の注意	8
充電について	9
日常の点検・お手入れ	9
仕様	10

## はじめに

- この取扱説明書は、オゾン水スプレー DENT PEACEの取扱説明書です。
- この取扱説明書をよく読んで、正しくお使いください。
- この取扱説明書は使用する方がいつでも見ることができるよう、大切に保管してください。

オゾン水スプレー DENT PEACEは水道水を直接電気分解しオゾン水を生成します。生成されたオゾン水は副生成物がなく、使用後は短時間で水と酸素に戻るため、環境にやさしく安心してご使用いただけます。

オゾン水スプレー DENT PEACEは充電式で、持ち運びが可能のため、あらゆる場所でご使用いただけます。

## 商品内容

本体	1
取扱説明書	1
保証書	1
充電用コード	1
ノズル（交換用）	5

## 特に注意していただきたいこと



### 警告

この表示を無視して、誤った取扱いをすると、人が死亡または重傷を負う可能性が想定される内容を示しています。



### 警告

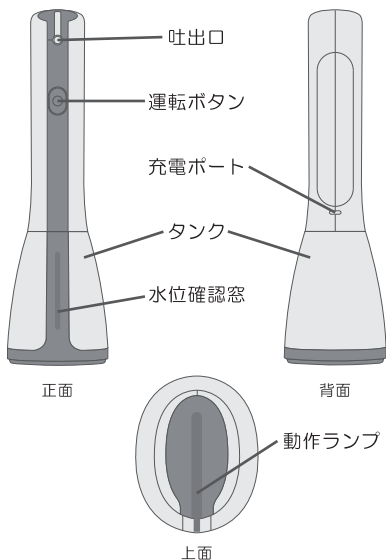
- 高温になる場所で使用をしない
- 分解したり、修理や改造をしない
- 落下など、強い衝撃を与えない
- 火のそばや炎天下で充電、放置をしない
- 直射日光の当たる場所や、電子レンジ等の強い磁界や電界のそばに置かない
- 機器本体を水洗いしない

本製品は防水ではありません。

タンク以外の部分に水をかけたり、水洗いをしたりしないでください。故障の原因になります。

また、充電中や保管の際は水気を避けてください。

## 各部の名前



## 動作ランプの表示一覧

吐出運転中	青色で点灯	正常運転状態
	赤色で点灯	水切れ、または暖機不足
	早く赤色で点滅	バッテリー残量不足
充電中	ゆっくり赤色で点滅	バッテリー充電中
	ゆっくり青色で点滅	バッテリー充電完了

## 暖機運転について

初めてご使用になる場合や、長期間使用されていなかった場合など機器内部が乾燥している時には、ご使用前に暖機運転が必要となることがあります。

1. 付属の充電用コードを使用し、充電してください。  
※充電時間は約3時間です。



動作ランプ  
充電中 : 赤点滅  
充電完了 : 青点滅

2. タンクに水を入れてください。



3. 運転ボタンを数回1秒～2秒ほど短く押してオゾン水を吐出させ機器に通水させます。



1秒～2秒ほど短く運転ボタンを数回押し、少量吐出させ通水する

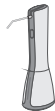
4. その後、運転ボタンを押し続けて、オゾン水を連続吐出させます。

- 約10秒間連続吐出できれば暖機は必要ありません。そのままお使いください。

- 途中で動作ランプが赤色に点灯し、1秒～2秒で吐出が止まってしまう場合、暖機運転が必要です。

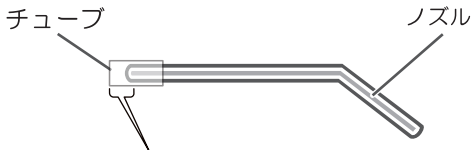


15分程度放置したのち、再度運転ボタンを押して吐出が正常にできれば暖機運転完了です。



15分程度放置する。

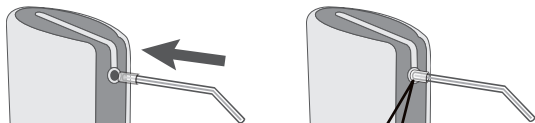
## ノズルの取付、交換



チューブが2mm程度はみ出した位置に調整してください。

### ●ノズルの取り付け

- ご使用前に必ず本体にノズルを取付けてください。
- チューブがノズルの端から2mm程度はみ出した状態で、チューブを吐出口の奥までまっすぐ押し込んでください。  
チューブの位置がずれている時はスライドさせ、おおよその位置を合わせてください。
- チューブは密閉性を確保するため、柔らかい素材でできています。そのため、装着時にシワがよることがありますが、押し込みが十分されていれば問題ありません。



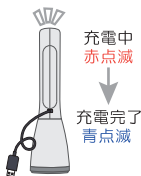
ノズルの挿し込みが不十分の場合、運転中にノズルが外れる可能性があります。チューブが正しく取付けられていない場合、水漏れする可能性があります。

### ●ノズルの取り外し

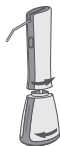
- ノズルを取り外す時は、チューブの根本を持ってまっすぐ引き抜いてください。

# 使用方法

- 1 付属の充電用コードを使用し、充電してください。充電中は、動作ランプが赤点滅します。充電が完了すると動作ランプが青点滅します。  
※充電時間は約3時間



- 2 給水するときは、右図のようにタンクを時計まわりに回して、外してください。



- 3 水位確認窓の上まで水道水を入れ、タンクをしっかりと取り付けてください。タンクの縁まで水を入れると溢れたり水漏れしたりすることがあります。



- 4 ノズルを容器に近づけて、運転ボタンを押してください。

運転ボタンを押し続けると連続10秒間オゾン水が吐出されます。運転ボタンを放すと吐出が止まります。

- 動作ランプが赤色に点灯し1秒～2秒で吐出が止まる時は、
  - ・タンク内の水を補充してください
  - ・再度、暖機運転を行ってください

- 動作ランプが赤色で点滅する時は
  - ・バッテリーの残量不足です。
  - 充電を行ってください。



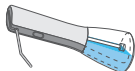
## 使用上の注意

- 給水はご使用時におこない、使用后タンクに水が残っているときは必ず水を捨ててから保管してください。タンクに水が残った状態で、機器を横倒しすると水漏れや故障の原因となります。

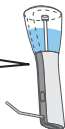
！ 使用时以外は水を抜く



- 傾けたり逆さにしたりして運転ボタンを押すとタンクから給水ができず、オゾン水が吐出されません。タンクを下にしてから、再度運転ボタンを押して、オゾン水を吐出してください。



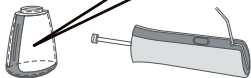
！ 大きく傾けたり逆さにしたりしない



- 吐出したオゾン水は時間が経過すると水に戻るため、数分以内に使用してください。
- 水温や水質によりオゾン水濃度は変化します。
- お湯や冷水を入れると機器の故障の原因となります。（水温5℃～35℃の間でご使用ください）
- 子供の手の届かないところに保管してください。



ご使用後はタンクの水を捨て、よく乾燥させてから保管してください。長期間タンクに水を残したままにすると雑菌の繁殖やカビが発生する可能性があります。



## 充電について

- 付属の充電用コードをお使いのうえ、充電が完了してからご使用ください。  
付属品以外の充電コードをお使いになると、故障や充電不良の原因となる場合があります。
- 充電中(充電コードを接続しながら)のご使用はできません。充電を完了させてからご使用ください。
- 充電コードをねじったり、はさんだり、歪ませたりしないでください。
- ケーブルやプラグ周りが汚れていないか、ほこりの付着がないか確認してご使用ください。
- 充電ケーブルのプラグは、まっすぐ確実に挿し込んでください。
- 充電するときは機器を横にしたり、逆さまにしたりしないでください。
- 本製品の充電時間は約3時間です。  
充電完了後は充電コードを取り外してください。
- 充電コードを接続したまま放置しないでください。

## 日常の点検・お手入れ

### タンク清掃

タンク内は中性洗剤などで洗い、水道水で十分にすすいでください。タンク内に汚れがあると、オゾン水濃度が低下することがあります。

### 外部の汚れ

やわらかい布に中性洗剤を少量混ぜた水を含ませ固く絞ってから、付着したほこり等の汚れを拭いてください。

### 吐出口、ノズルの汚れ

吐出口周りは、定期的に拭き上げ、清潔を保ってください。ノズル内が汚れてきたときは交換をしてください。

## 仕様

名 称	オゾン水スプレー DENT PEACE
型 式	TT-350DP
オゾン水濃度	1.2～2.5ppm
吐水量	約50mL 10秒あたり
外径寸法	W78×D100×H265 (mm)
質 量	320g(タンクが空のとき)
タンク容量	350mL
電源電圧	付属のUSBコードを使用 DC5V/1A
バッテリー容量	800mAh Li-ion
使用可能水	水道水(井戸水・アルコール不可)

※オゾン水濃度は使用する水質や水温で変化します。



株式会社 タムラテコ

DP-20240304